

少しご無沙汰してしまいました。

湿度の高い季節になりました、皆様いかがお過ごしでしょうか。

住居は、毎日の生活の場。

個々の暮らしやすさを考えてリフォームしてみませんか♪



11-0106

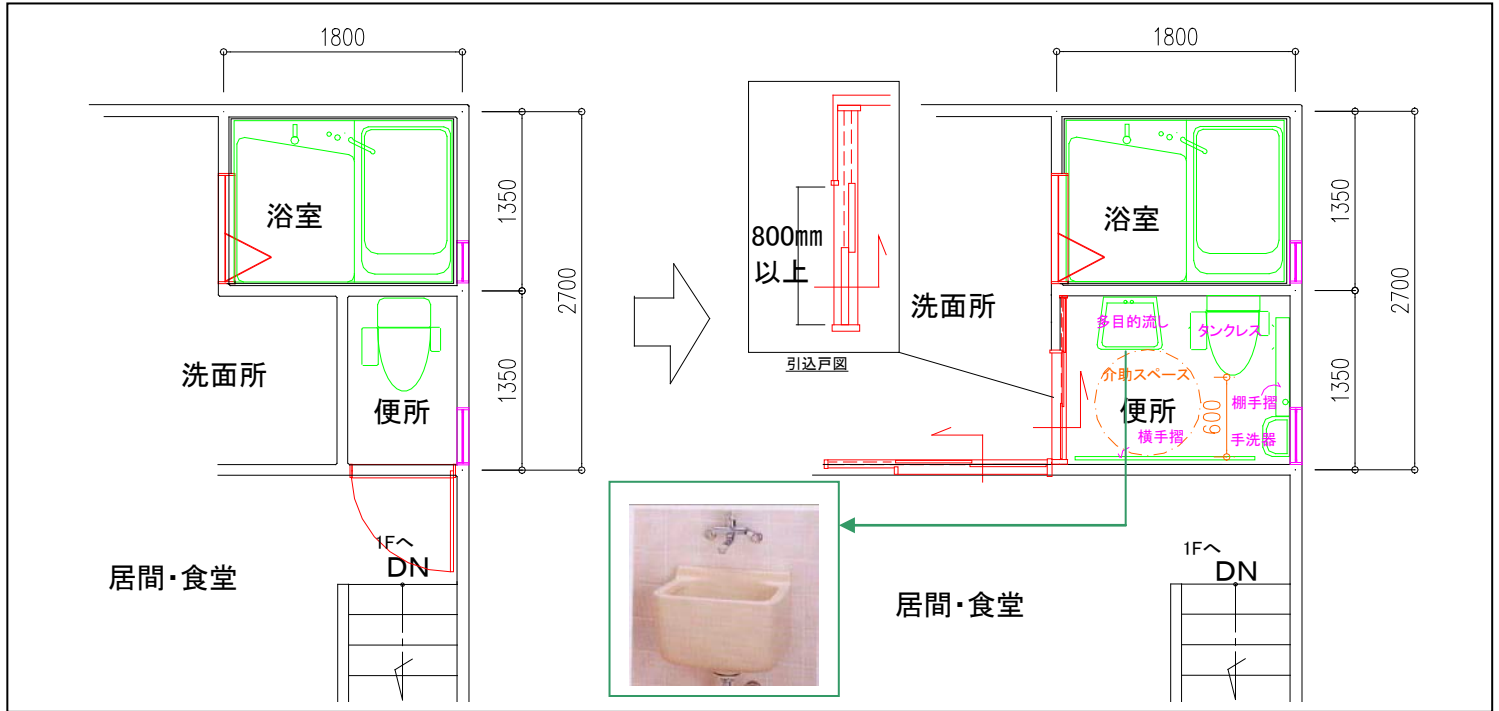
工夫いっぱいのリフォームテクニック



★★★ 水まわり編 ★★★

— 家族の誰もが、必ず使用する大切な「水まわりスペース」(その割に見過ごされてきたところですね) —
今回は、介助スペースを取り入れたトイレをご案内します。

☆施工例) 少し足のご不自由な高齢の父親と同居することになった為、2階のトイレスペースを改修。



変更前

変更後

[現状]

- ・階段上り口すぐの所にあり、**危険**。
- ・狭い為、**介助が困難**。



☆「トイレ」—口メモ☆

- ①同じ明るさでも**お年寄りの方には、暗く感じられる事**を考慮して少し明るめの照明を。
- ②反対に夜中のトイレで眠気を覚まされたくない方には人体を感知して**足元と便器内を照らす「ほのかライト」と**いう機種限定の商品もあります。
- ③水道管直結バルブで背面のタンクをなくした**タンクレス**商品もお手頃価格で発売されています。(INAX)
- ④**介助スペース**(横なら 500 mm以上、前なら 600 mm以上)

[改修後]

- ・引き込み戸なので、**開口部分が広い**。
(通常、引戸のつけられない場所でも引戸の幅を半分にして壁内に引き込むようにすると開口部分が広くなります。車イスなら開口部 800 mm程度必要です。)
- ・**介助スペース**を設けました。
- ・立ち座りがラクにできるように便器付近に**柵手摺**を歩行部分には**横手摺**を設置。
- ・便器はタンクレスタイプにし、ロータンク手洗いよりラクな姿勢で洗えるように**手洗器**を別に設置。
- ・ちょっとした汚れ物も気軽に洗える**多目的流し**を設置。

— ますます進化しているトイレ空間 ・ どうぞお気軽にお問い合わせ下さい。 —

一級建築士事務所 n設計工房 株式会社 西村工務店

〒657-0823 神戸市灘区天城通1-5-20

フリーダイヤル 0120-86-7440 E-mail nisimura@col.hi-ho.ne.jp